

**Chère Lectrice,
Cher Lecteur !**

A l'intérieur de l'entrepôt, tout autant qu'en amont et en aval, de plus en plus de processus sont automatisés grâce à la digitalisation. Parallèlement, les chaînes de valeur s'organisent en flux tendus et la complexité tout comme la célérité des systèmes s'accroît. Dans ce contexte, de nouveaux outils de pilotage s'avèrent nécessaires pour conduire, surveiller et optimiser les opérations.

En tant que « Value Chain provider » KNAPP élargit son panel de solutions digitales, basées sur la collecte et l'exploitation d'informations en masse (Big Data) et l'apprentissage automatique (Intelligence Artificielle) :

redPILOT, logiciel d'excellence opérationnelle, optimise l'organisation des ressources humaines et matérielles dans l'entrepôt, qu'elles soient liées à l'exploitation ou à la maintenance, en générant par exemple automatiquement des plannings d'équipes selon les compétences disponibles et les différentes contraintes opérationnelles.

KiSoft Analytics constitue un tableau de bord d'indicateurs clés, configurable selon sa fonction dans l'entreprise, qui permet de suivre les paramètres opérationnels de l'activité et de piloter l'exploitation de manière précise et optimisée.

Quant à notre MSCC (Multi Site Control Center), il permet la surveillance active et à distance des sites en opération, et optimise ainsi la disponibilité des installations en minimisant les temps de réaction en cas de dysfonctionnement.

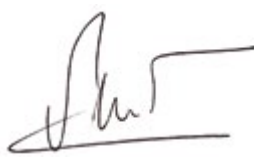
Ces outils digitaux, qui bénéficient d'évolutions et de mises à jour régulières, sont par ailleurs accessibles en mode SaaS, permettant aux utilisateurs de préserver leur capacité d'investissement pour la consacrer au développement de leur activité.

Ce ne sont là que quelques exemples des solutions et services digitalisés que KNAPP propose, mais ils illustrent parfaitement la stratégie du groupe KNAPP de s'inscrire comme fournisseur global de la chaîne de valeur au service de la performance de ses clients.

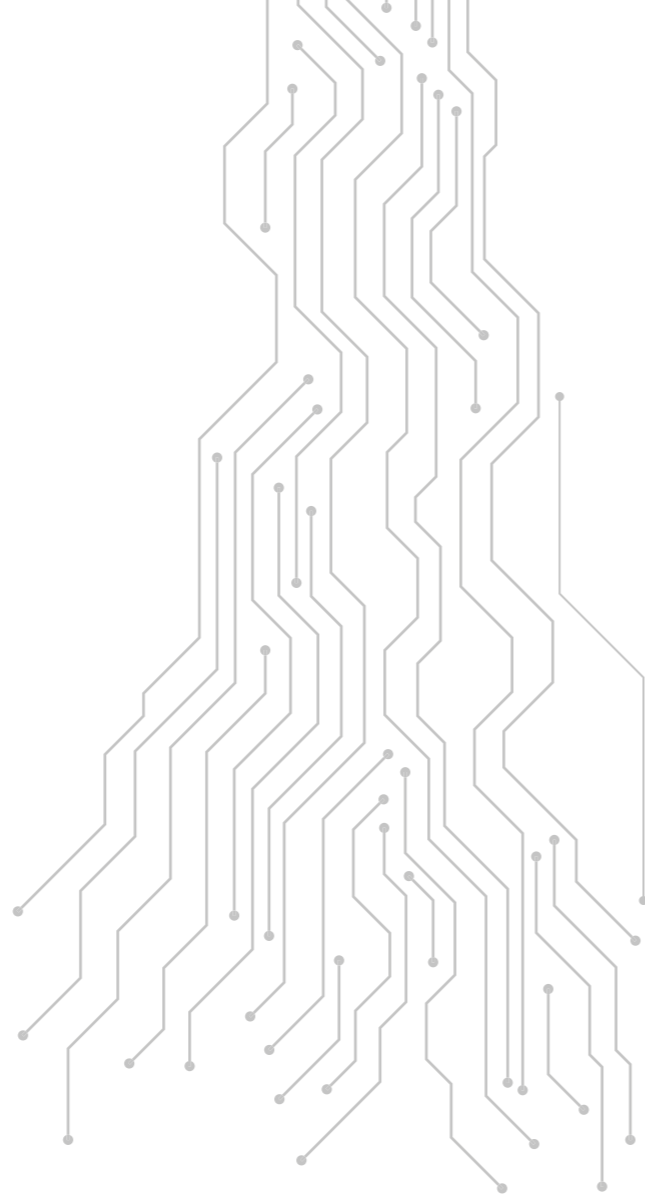
Bonne lecture,



Brice Gaujard
Directeur Ventes France



Stéphane Conjard
Directeur Général France



Les bonnes décisions d'un simple coup d'œil

4 outils logiciels qui optimisent votre logistique

Les informations sont aujourd'hui cruciales dans notre monde et il en est naturellement de même pour la logistique. Notre monde est digital : le moindre capteur, la moindre machine, et même chaque homme livre toutes les secondes une infinité de données, qu'il s'agit ensuite de transformer en informations utilisables et en actions. Voilà pourquoi chez KNAPP nous misons sur des solutions logicielles parfaitement intégrées qui permettent le fonctionnement opérationnel des installations ainsi que la maintenance intelligente et la planification prévisionnelle. Quel logiciel convient à qui et pour quelle utilisation ? Examinons à la loupe pour vous 4 de nos outils logiciels.



KiSoft Analytics



Centre de contrôle multisites



ivii.smartdesk



redPILOT

KiSoft Analytics

prendre les bonnes décisions pour le système et pour la chaîne d'approvisionnement

KiSoft Analytics est un outil d'analyse polyvalent taillé sur mesure pour répondre aux exigences de la logistique. L'application fournit les informations primordiales pour l'activité et les met à disposition des cadres, responsables logistiques, responsables de la chaîne de livraison et des équipes opérationnelles. KiSoft Analytics fournit à ces utilisateurs une vue d'ensemble claire des processus complexes se déroulant dans l'installation ainsi que de l'ensemble de la Supply Chain. De plus, KiSoft Analytics associe les données en temps réel aux processus logistiques. Toutes les informations sont représentées dans des tableaux de bord clairs qui aident à prendre les bonnes décisions – qu'il s'agisse de tactique à court terme comme de stratégie à long terme.

- **Quel est le bon moment pour effectuer la maintenance préventive d'une zone de l'installation ?**
- **Comment optimiser l'utilisation des capacités de l'entrepôt ?**
- **Comment le dernier pic d'activité s'est-il déroulé et que peut-on en déduire pour le pic d'activité à venir ?**
- **Quel est le moment idéal pour passer à un nouveau modèle commercial comme la micro-logistique ?**

Bon à savoir

Avec toutes ces informations intelligentes, le facteur humain reste important pour nous : nos experts logistiques vous aident à prendre les bonnes décisions sur la base des informations approfondies de KiSoft Analytics.

Nom	KiSoft Analytics
Niveau	Outil stratégique
Tâche	Analyser et visualiser
Idéal pour	Cadres, responsables logistiques, responsables de la chaîne de livraison, équipes opérationnelles
Informations	Tableaux de bord, statistiques de long terme, prévisions, benchmarking
Application	Application mobile, bureau
Avantages	Vue d'ensemble claire des processus complexes de la Supply Chain. Déceler plus tôt les modifications dans le secteur d'activité. Agir de manière ciblée sur la base des informations pertinentes

Centre de contrôle multisites

Service intelligent 24h/24 7j/7 pour les centres de micro-logistique

Le centre de contrôle multisites (Multi-Site Control Center – MSCC) est un système de contrôle optimal pour les distributeurs de produits alimentaires ayant plusieurs petites installations sur différents sites – ce qu'on appelle des centres de micro-logistique (Micro-Fulfillment Centers). La solution préventive et proactive vérifie de manière continue le bon déroulement de tous les processus logistiques et techniques. La solution logicielle est avant tout conçue pour les distributeurs en produits alimentaires ayant plusieurs petites installations qui ne disposent pas de leur propre infrastructure et ne peuvent pas garantir l'assistance dans leurs propres salles de contrôle.

Notre équipe garde l'œil sur tous les entrepôts. Avec l'outil intelligent MSCC nos experts peuvent piloter tous les processus, reconnaître au plus tôt les dysfonctionnements et les éliminer. Si une erreur qui ne peut pas être éliminée au moyen de la maintenance à distance se produit, le technicien sur site se voit attribuer une tâche. Il reçoit des instructions spécifiques au moyen de la télé-vidéo.

Dans le centre de contrôle multisites sont intégrés tous les systèmes KNAPP ainsi que les différents systèmes du client. Aussi bien les logiciels que le hardware sont contrôlés. Des indicateurs (KPI) spécialement développés livrent en permanence et en temps réel des informations sur l'état de l'installation, notamment:

- **Durée du parcours des commandes clients**
- **Nombre de commandes clients**
- **Performance de prélèvement**

Nom	Centre de contrôle multisites (MSCC)
Niveau	Service stratégique et opérationnel
Tâche	Centre de contrôle proactif à distance – surveillance, analyse et assistance
Idéal pour	Distributeurs de produits alimentaires avec centres de micro-logistique
Informations	Informations d'état sur l'état des installations. Communication sur les incidents possibles et sur les mesures préventives.
Application	Assistance à distance ; information téléphonique ou par e-mail ; surveillance et élimination des erreurs proactives et préventives
Avantages	Surveillance de l'état de l'installation 24h/24 7j/7 par des experts ; vue d'ensemble claire de tous les processus techniques et logistiques ; tableaux de bord ; indicateur clés de performance ; statistiques à long terme et pronostics.

ivii.smartdesk

digitalise les étapes de travail manuelles de la production

De nombreuses entreprises, surtout en production, se trouvent actuellement confrontées à des questions comme : *Comment faire en tant qu'entreprise pour capitaliser le savoir des employés expérimentés ? Comment réagir face au manque de personnel qualifié ? Comment éviter les erreurs dans les processus de montage alors que le nombre de pièces augmente toujours plus en raison de la personnalisation ?*

La réponse est : ivii.smartdesk. Il s'agit en effet d'une solution de poste de travail intelligente qui d'une part facilite le travail des employés grâce à un feedback ciblé et qui augmente la qualité. D'autre part, ivii.smartdesk fournit des informations importantes par exemple pour les responsables de la production ou les responsables de la chaîne d'approvisionnement, ce qui permet notamment une planification des achats et une gestion des stocks optimisées.

Outil utile pour les employés de la production et les gestionnaires

ivii.smartdesk mise sur l'augmentation de l'efficacité en évitant les erreurs. La technologie de reconnaissance et de traitement des images moderne vérifie chaque étape de travail, fournit un feedback en temps réel en cas par exemple d'utilisation des mauvaises pièces de montage et n'autorise l'étape de travail suivante que lorsque l'étape précédente est sans erreur. ivii.smartdesk garantit ainsi un assemblage sans erreur ainsi qu'une traçabilité sans faille. Par ailleurs, ivii.smartdesk permet de digitaliser toutes les étapes de travail dans le processus de montage et de les mesurer. Ainsi les décideurs ont à disposition des informations importantes qui constituent la base des décisions à venir.

Nom	ivii.smartdesk
Niveau	Processus de workflow optimisés
Tâche	Assistance dans les processus de travail et dans la planification ayant trait à la production
Idéal pour	Responsables logistiques, responsables de la chaîne de livraison, responsables de la production
Informations	Données pour la planification de la production, les achats et la mise à disposition des composants, statistiques à long terme
Application	Bureau
Avantages	Réduction des coûts, augmentation de la qualité et de la performance

redPILOT

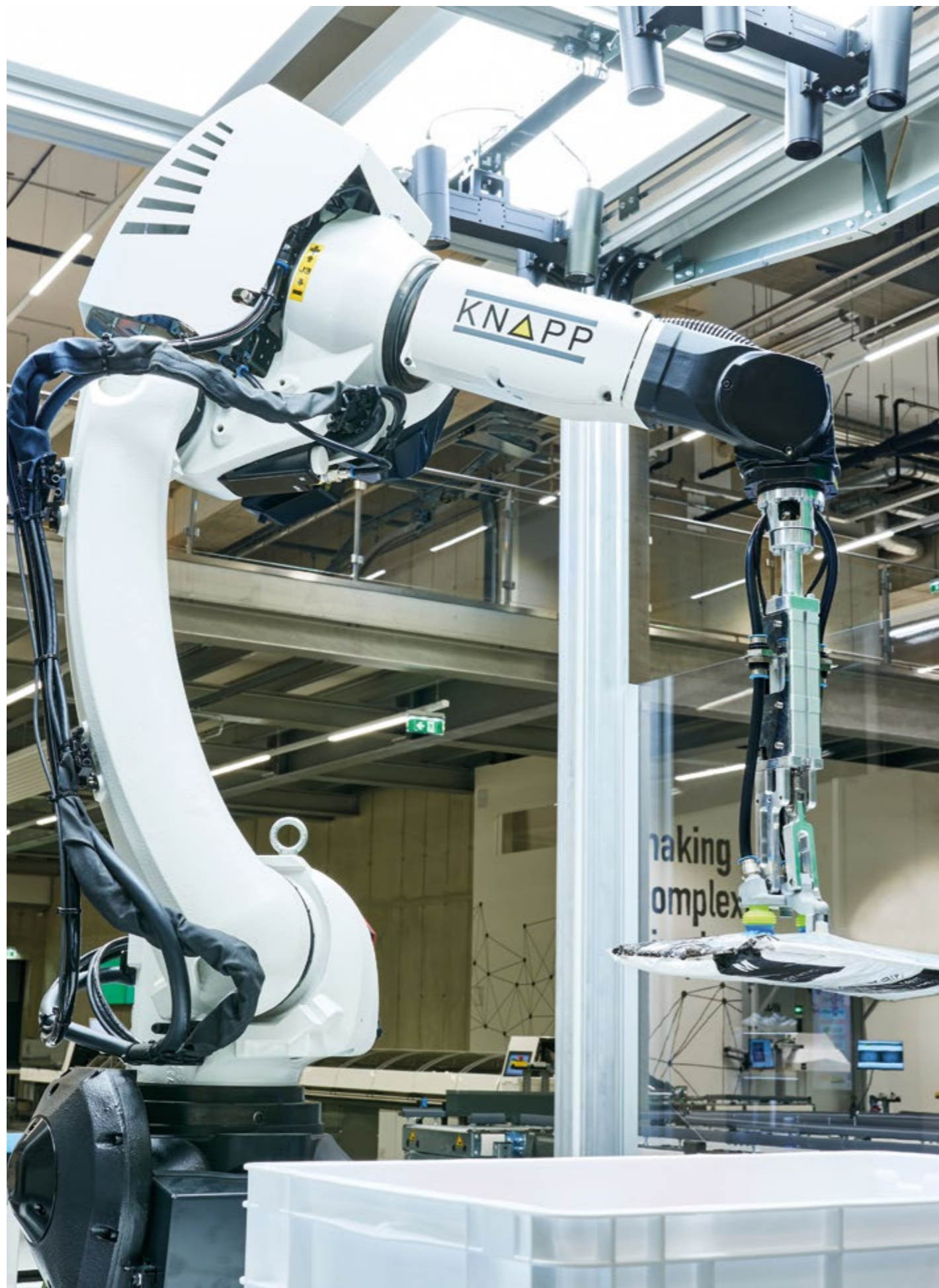
propose automatiquement les meilleures alternatives

La solution redPILOT Operational Excellence est une solution logicielle modulaire qui assiste les exploitants logistiques dans leur tâche pour optimiser au maximum l'utilisation des systèmes logistiques à tout moment, afin de gérer les ressources de manière durable et complète. D'une part, le module logiciel CMMS, Computerized Maintenance Management System, (abréviation pour le module Operational MAINTENANCE) permet l'exécution structurée et telle que prévue des opérations de maintenance lors de l'exploitation des installations. D'autre part, les autres modules PLANNER, OPTIMIZER, IMPROVER optimisent l'exploitation opérationnelle des installations notamment grâce à la planification automatisée des interventions des techniciens et leur optimisation sur la base de la détection dynamique des goulots d'étranglement.

Des alternatives intelligentes pour des performances accrues

La performance de l'ensemble du système logistique est souvent limitée par un ou quelques composants : un goulot d'étranglement se produit. Pour remédier à cette situation, redPILOT a développé un algorithme intelligent qui reconnaît justement ce type de situation. Le système ne se contente pas de préparer des données, il calcule également le meilleur scénario et l'adapte lorsque les exigences évoluent – comme pour un système de navigation. Lorsque la destination est définie, la meilleure route est déterminée. Si l'état du trafic change ou dans notre cas les paramètres logistiques, l'outil intelligent propose au responsable une action alternative. Toutes les données sont enregistrées pour les planifications futures – chaque heure de fonctionnement permet ainsi au système d'en apprendre un peu plus. Ce savoir-faire permet aux entreprises de réagir au plus tôt aux changements. La performance du système dans son ensemble augmente.

Nom	redPILOT Operational Excellence OPTIMIZER
Niveau	Outil opérationnel
Tâche	Optimisation
Idéal pour	Planificateurs, chefs d'équipe, chefs de site
Informations	Alternatives, augmentation de l'efficacité
Application	Bureau
Avantages	Indication des goulots d'étranglement et des surcapacités. Propositions d'actions alternatives. Les inefficacités peuvent alors être éliminées rapidement. Augmentation de la performance du système général.



Pick-it-Easy Robot.

Ça marche.

La robotique et l'intelligence artificielle font partie de notre quotidien depuis longtemps déjà. Et dans la logistique aussi, les solutions robotiques adaptées aux applications industrielles occupent une place de plus en plus importante. Fini le temps où les systèmes robotisés étaient vus comme des gadgets étranges ou des investissements trop coûteux. Et c'est tant mieux. Car nous savons maintenant que ça marche.

Notre robot de prélèvement entièrement automatisé Pick-it-Easy Robot est équipé de l'intelligence artificielle fournie par la start-up Covariant. Avec lui, nous avons créé une solution adaptée à des applications industrielles qui n'a pas d'équivalent sur le marché.

Mais comment Pick-it-Easy Robot apprend-il en fait ? Pourquoi KNAPP et Covariant se complètent-elles parfaitement, quand il s'agit de solutions robotiques qui

ont fait leurs preuves dans leur application industrielle quotidienne ? Et la question la plus importante pour nous : à quel point nos clients sont-ils satisfaits de la performance de Pick-it-Easy Robot ? Pour répondre à ces questions et vous transporter dans le monde passionnant de l'intelligence artificielle de Pick-it-Easy Robot, nous avons donné la parole à nos experts.

Vous trouverez l'interview dans le blog.



Ça marche.