

Software Engineer Inbetriebnahme (m/w/d)

Vollzeit | Heusenstamm, Deutschland

Die internationale KNAPP-Gruppe - mit nunmehr über 8300 Mitarbeitern und 50 Standorten weltweit - ist spezialisiert auf individuelle, intelligente Automatisierungslösungen für Logistik, Intralogistik und Produktion.

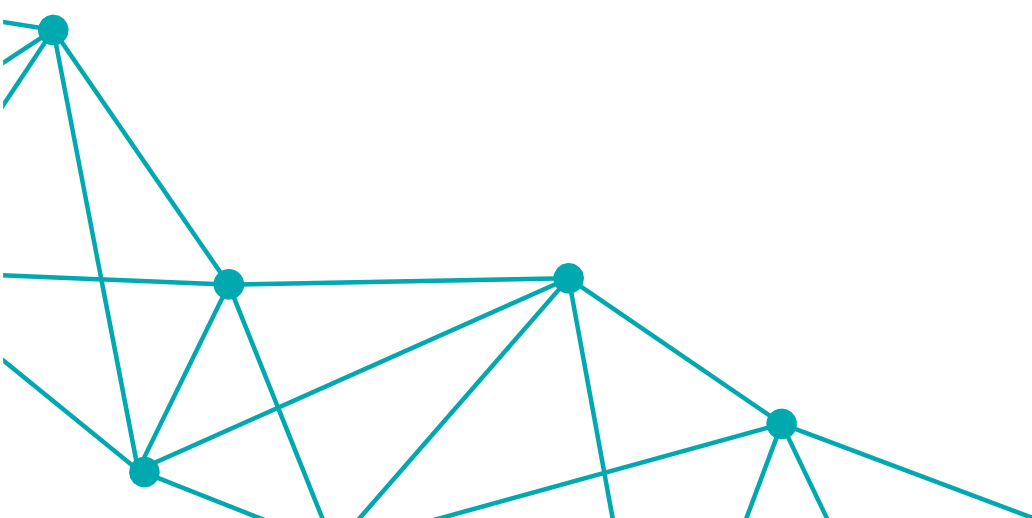
Ob kleines Start-up oder multinationaler Konzern – zahlreiche Unternehmen aus der ganzen Welt vertrauen auf unsere Kompetenz. Kundennähe ist uns sehr wichtig.

Die KNAPP Deutschland GmbH, ist die deutsche Vertriebs- und Service-Niederlassung mit Hauptsitz in Heusenstamm bei Frankfurt /Main.

Für die Inbetriebnahme von IT - Systemen im Rahmen der Neurealisierung von Logistikanlagen in Deutschland suchen wir ab sofort mehrere Software Inbetriebnehmer, die eng mit unserer Fachabteilung in Österreich zusammenarbeiten.

#yourmission

- Du modellierst, parametrierst und konfigurierst unsere Software nach den individuellen Kundenwünschen
- Du stellst die Softwarequalität durch Testen der Software mit unseren Simulatoren sicher
- Die Inbetriebnahme der Software in Zusammenarbeit mit allen unterschiedlichen Technologie-Spezialist: innen ist wichtiger Teil deines Jobprofils
- Du sicherst die Qualität darüber hinaus durch Integrationstests vor Ort und unterstützt vor der Anlaufphase unsere Kunden mit Funktionstests und Schulungen
- Die Implementierung von Anpassungen unserer Software nach Bedarf des Kunden ist ebenso deine wichtige Aufgabe
- Nach der Inbetriebnahme bereitest du das Projekt nach und übergibst es an nachgelagerte Abteilungen zur weiteren Bearbeitung



#youareknapp

- Du verfügst über eine abgeschlossene Ausbildung im Bereich IT (TU, FH, Fachinformatiker oder vergleichbare Ausbildung))
- Du hast Grundkenntnisse in der objektorientierten Programmierung (C++, C# und/oder Java)
- Außerdem verfügst du auch über Basiswissen rund um relationale Datenbanken (SQL oder Oracle) und Linux
- Du hast eine hohe Reisebereitschaft (Durchschnittlich im Jahr ca. 50%, vorwiegend in Deutschland und teilweise auch International)
- Du hast ausgezeichnete Deutschkenntnisse auf muttersprachlichem Niveau, sowohl mündlich als auch schriftlich – und fundierte Englischkenntnisse
- Du bist offen für Neues, stressresistent und kundenorientiert
- Hohes Maß an Eigeninitiative und Lösungsorientierung
- Du bist körperlich belastbar aufgrund langer Laufwege, Heben von Behältern mit Ware, und Nutzung von Leitern während der Inbetriebnahme.
- Führerscheinklasse B

#weareknapp

- Eine attraktive Vergütung (Zuschläge, Prämien) sowie 30 Tage Urlaub
- Mobiles Arbeiten ist möglich
- Betriebsarzt, Krankenzusatzversicherung und betriebliche Altersvorsorge
- Dienstfahrradleasing - JobRad
- Mitarbeiterrabatte durch corporate benefits
- Du bleibst auf dem Laufenden durch regelmäßige Fortbildungen und Schulungen
- Du wirst während der Einarbeitung u.a. in der KNAPP Academy intensiv geschult und in ein erfahrenes Team integriert

